

MODERNÍCH BIOTECHNOLOGICKÉ METODY PRO PRECIZNÍ A EFEKTIVNÍ REPRODUKCI U DOJENÉHO SKOTU

VYUŽITÍ SEXOVÁNÝCH INSEMINAČNÍCH DÁVEK V PRAXI

Ing. Radek Holásek

MVDr. Petr Fojta

Ing. Petr Krause

NAZV QK22010270



PŘIROZENÁ REPRODUKCE

- Výhoda - přirozený proces bez použití léčiv.
- Nevýhoda - vlivem řady faktorů se snižují projevy říje u krav.
- Příčina - vysoká mléčná užitkovost, koncentrace zvířat, produktivita práce a s tím spojená vytíženost zaměstnanců.
- Důsledek - výrazně klesá schopnost vyhledat krávu v říji a následně ji inseminovat ve správný čas.



ŘÍZENÁ REPRODUKCE

OVSYNCH

Metoda umožňující načasovat inseminaci na přesné časové období.

- Výhoda - možnost optimalizovat management reprodukce a inseminace do určitých dnů v týdnu. Odpadá nutnost sledování říjí. Lze vytvářet větší skupiny na telení. Efektivně a rychle lze řešit situaci krav s ovariálními poruchami.



● Nevýhoda - vyšší finanční náročnost. Krávy ***nereagují*** stejně na aplikaci hormonálních preparátů (PGF2 α , GnRh).

● Důsledek – snižuje se efektivnost OVSYNCHu - nízké procento zabřezávání při vysoké spotřebě ID a hormonálních preparátů.



SCHEMA PRESYNCH - OVSYNCH

D/0 – D/14 + D/28 – D/35 – D/37 + 16 hodin
PGF2 α - PGF2 α + GnRh - PGF2 α - GnRh - inseminace



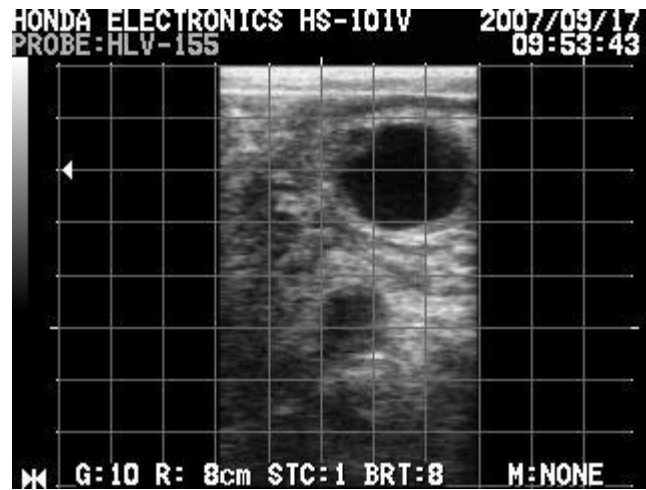
VYUŽITÍ ULTRAZVUKU PŘI ŘÍZENÉ REPRODUKCI

- Současnost - diagnostika březosti, vyšetření krav, u nichž z různých důvodů nebyla provedena inseminace.
- Budoucnost – sledování průběhu říje s kontrolou ovulace, t.j. „ ***správné načasování inseminace*** “.

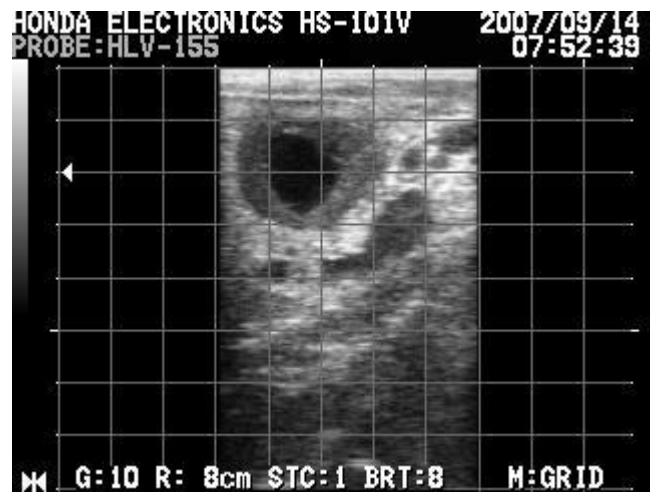


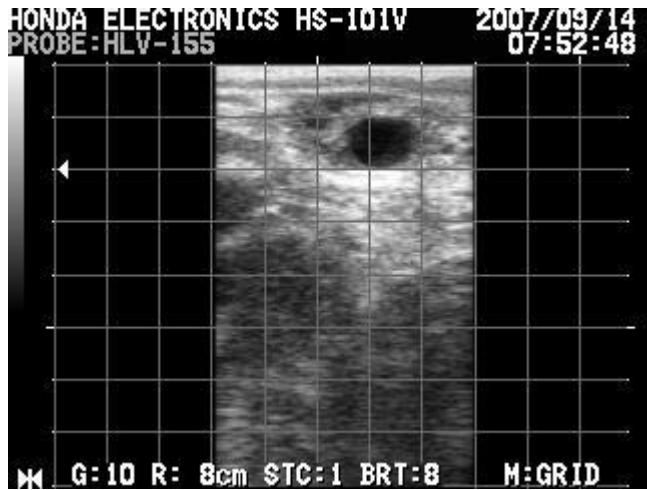
Životaschopnost spermií	22 – 50 hodin
Životaschopnost vajíček	4 – 12 hodin
Doba potřebná na přechod spermií do vejcovodu	10 minut – 3 hodiny
Doba potřebná na kapacitaci spermií	4 – 6 hodin
Kontrola ovulace po provedené inseminaci	po 24 hodinách











POSOUZENÍ EFEKTIVNOSTI POUŽITÍ PGF2 α (ÚNOR – SRPEN 2022)

PGF2 α	Vyvolaná říje u	Ovulace				Více jak 144 hod.
		Do 72 hod.	Do 96 hod.	Do 120 hod.	Do 144 hod.	
376 krav	83 - 97 %	4 - 15 %	24 - 42 %	24 - 56 %	6 - 20 %	4 - 24 %



POSOUZENÍ EFEKTIVNOSTI POUŽITÍ PGF2 α (LEDEN – ZÁŘÍ 2022)

PGF2 α	Vyvolaná říje u	Ovulace			
		Do 72 hod.	Do 96 hod.	Do 120 hod.	Více jak 120 hod.
68 krav	94 %	8 %	55 %	31 %	6 %



POUŽITÍ SEXOVANÝCH ID

ČERVEN 2006 – ZÁŘÍ 2022

	Počet ks	%
Sexované ID	101	
Zabřezlé jalovice (krávy)	98	61 46-78
Oteleno	50	
Narozeno:		
Jaloviček	47	94
býčků	4	8



ZÁVĚR

Účelným využitím ultrazvuku, správnou interpretací a pečlivou evidencí sonografických nálezů lze docílit - výrazných úspor léčiv a ID plemenných býků,

DÍKY

SPRÁVNÉMU NAČASOVÁNÍ INSEMINACE

- i vyšší % zabřezávání.

Získáme také neocenitelný zdroj informací potřebných pro další zlepšování chovu skotu.



A photograph of a rural landscape. In the foreground, two black and white cows are grazing in a green field. In the background, a black cow is visible further away. The background is filled with trees showing autumn foliage in shades of orange, yellow, and red. The sky is clear and blue.

TAURA ET s.r.o.

Děkuji za pozornost.

