

Česká technologická platforma pro zemědělství

Pilotní projekt stručně . A co dále ?



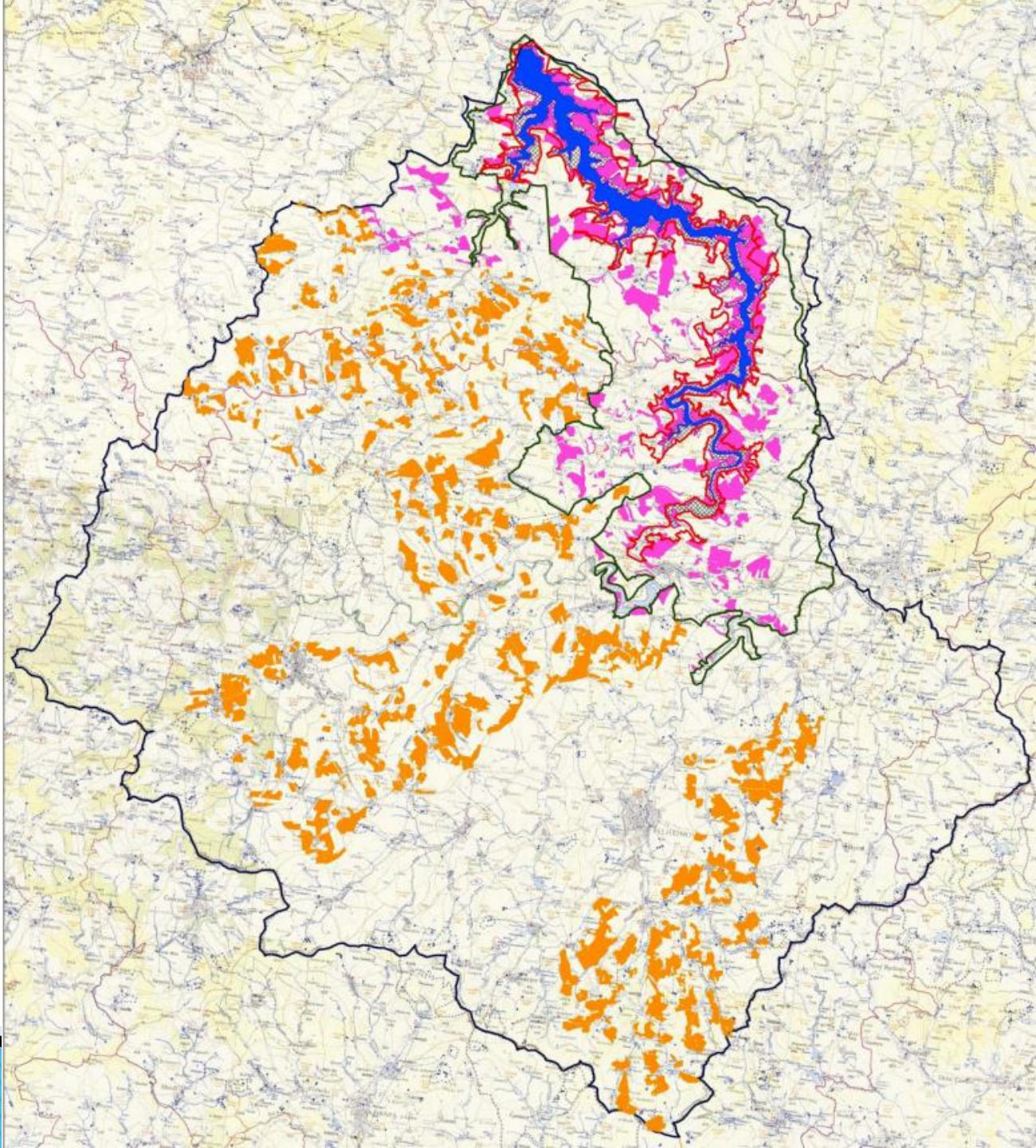
MINISTERSTVO ZEMĚDĚLSTVÍ



Zemědělský svaz
České republiky

Činnost České technologické platformy pro zemědělství je finančně podporována Ministerstvem zemědělství ČR

Pilotní projekt „ŽELIVKA“



ZÁKLADNÍ ÚDAJE K PILOTNÍMU PROJEKTU

- ▶ 18 účastníků
- ▶ 12634 ha orné půdy
- ▶ Kraj Vysočina –okresy Pelhřimov a Havl. Brod
- ▶ Středočeský kraj – okresy Benešov a Kutná Hora
- ▶ Cca 2600 ha je v PHO III. (tj. na dobrovolné bázi se o tuto plochu rozšířil způsob hospodaření podle principů v PHO II.
- ▶ Pro potřeby projektu platí speciální **METODIKA HOSPODAŘENÍ**

Účel kompenzace

- ▶ Účelem kompenzace je **omezení aplikace prostředků na ochranu rostlin** na zemědělských pozemcích v ochranném pásmu vodárenské nádrže Švihov na řece Želivce (dále jen OPVZ VN Švihov) **v rámci určité úrovně (řádu) uceleného povodí**, kdy intenzivní zemědělské hospodaření vede ke zvýšenému výskytu pesticidů a jejich metabolitů ve vodárenské nádrži Švihov.

ZÁKLADNÍ ÚDAJE K PILOTNÍMU PROJEKTU

- ▶ **Začátek běhu projektu 1.7.2019**
- ▶ **Hodnocené období vždy za hospodářský rok**
- ▶ **Doba trvání 3roky**
- ▶ **Konec projektu 31.6.2022**
- ▶ **Pokračování projektu prodlouženo novou smlouvou o 1 rok tj. do 31.6.2023 (resp. 30.9.2023)**
- ▶ **Další pokračování o 1 rok bylo přislíbeno, ale nerealizovalo se vlivem uplatnění vládního úsporného balíčku**

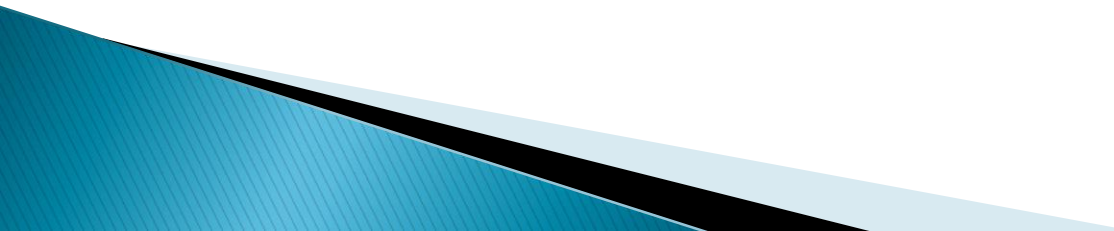
Hlavní znaky projektu podpory

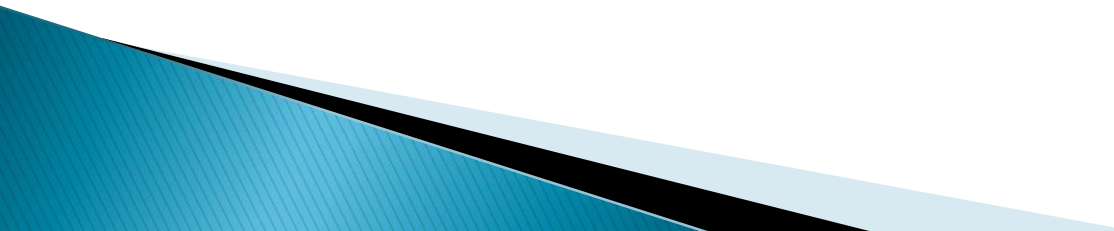
- ▶ Pilotní projekt (3 roky, každoroční vyhodnocení)
- ▶ Týká se povodí Želivky, orné půdy
- ▶ Platí pravidla pro hospodaření v OPVZ II **+ specifická omezení v používání POR** (omezené použití vybraných ú.l. nebo jejich vyloučení, přestože jsou v PHO II povoleny)
- ▶ Zachovává pestrou strukturu plodin (biodiverzita)
- ▶ Může být modelem pro ostatní PHO
- ▶ Může být modelem pro jiné podpory.

Od roku 2024

Agroenvironmentálně-klimatická opatření

Omezení používání pesticidů
v ochranných pásmech
vodních zdrojů



- ▶ Dotační titul byl spuštěn až od roku 2024
 - ▶ Přihlásit se k němu lze prostřednictvím Jednotné žádosti
 - ▶ Odložení spuštění o rok bylo způsobeno tím, že v LPISu nebyla vytvořena vrstva způsobilých ploch (vymezení hydrologických povodí jednotlivých Vodních nádrží)
 - ▶ Nebylo jasné jak se bude realizovat hlášení použití POR do 48 hodin.
- 

členění

- ▶ Opatření je rozčleněno nyní na 3 oblasti
 - Povodí Vltavy (VN Švihov a VN Římov)
 - Povodí Moravy (VN Opatov)
 - Povodí Labe (VN Vrchlice)
- Důvodem tohoto rozčlenění je zatížení jinými látkami v každé nádrži

2024

METODIKA
k provádění nařízení vlády
č. 80/2023 Sb.,

o stanovení podmínek provádění
agroenvironmentálně-klimatických opatření

- ▶ **Sazba je 151€/ha orné půdy přihlášené do opatření**
- ▶ **v Metodice je chyba**
- ▶ **Pokud je DPB přihlášen současně do celofiremní ekoplátby tak se dotace snižuje o 11 €/ha na 140 €/ha**

Chyba v Metodice

7.12 Podopatření Omezení používání pesticidů v ochranných pásmech vodních zdrojů na orné půdě (§ 24a NV 80)

7.12.1 Předmět dotace

Předmětem dotace v rámci podopatření Podopatření Omezení používání pesticidů v ochranných pásmech vodních zdrojů na orné půdě je DPB se zemědělskou kulturou standardní orná půda (R), který je v Detailu DPB v LPIS označen jako vhodný pro toto podopatření / titul (karta „Podrobné“ v části „AEKO 2023+ info“).

7.12.2 Sazba dotace

115 EUR/ha standardní orné půdy zařazené do titulu vodárenská nádrž Římov,

115 EUR/ha standardní orné půdy zařazené do titulu vodárenská nádrž Švihov,

115 EUR/ha standardní orné půdy zařazené do titulu vodárenská nádrž Vrchlice,

115 EUR/ha standardní orné půdy zařazené do titulu vodárenská nádrž Opatovice.

Poznámka:

*Dotace je vyplácena v Kč. Pro rok 2024 se pro přepočet použije směnný kurz, který činí **24,724 CZK/EUR**.*

V případě, kdy je na DPB podána žádost o poskytnutí dotace na podopatření Omezení používání pesticidů v OPVZ na orné půdě a zároveň je na tento DPB podána žádost na **Celofaremní ekoplatbu** podle NV 83 dotace se sníží o 11 EUR/ha.

Omezování vstupů v oblastech zdrojů pitné vody v okolí vodní nádrže rok 2024

| | subjektů | ha | Kč |
|---------------|-------------------|---------------|-------------------|
| ŘÍMOV | 3 | 519 | 1 938 454 |
| ŠVIHOV | 27 | 16 607 | 61 998 714 |
| VRCHLICE | 5 | 661 | 2 467 466 |
| OPATOVICE | 1 | 48 | 178 341 |
| ----- | | | |
| Celkem | 36 | 17 835 | 66 582 975 |
| Sazba | 151€ /ha tj | 3 733,32Kč/ha | |
| | (kurz 24,724Kč/€) | | |

Příčiny a důvody menšího rozšíření tohoto opatření než jsme očekávali

- ▶ u menších farem se uplatnila vyšší dotace na plochu (redistribuce), není třeba se přihlašovat – představuje to omezení a kontroly
- ▶ Opatření tlačí na nižší intenzitu výroby, střední a větší podniky si větší intenzitou kompenzují nižší dotace vzniklé redistribucí a plněním např. povinného úhoru a vyšší daně z nemovitostí.
- ▶ Nemožnost použít např. metazachlor
- ▶ Nemožnost pěstovat některé plodiny (luskoviny, jetel na semeno, sadbové brambory)
- ▶ Není samostatná sazba na brambory
- ▶ **Chyba v Metodice (zejména noví zájemci a poradci)**

Hlášení aplikace POR

- Do 48 hodin
- Provádí se jako pravidelné měsíční hlášení JUDPOR – aplikace POR na pozemky.
- Zasílá se pokaždé celý „balík“ jako když se hlásí 1x za měsíc tj. všechno od srpna 2023.
- nedojde v JUDPOR k automatickému vymazání „přebytečných“ hlášení????? A následně tak nebude díky tomu splněna podmínka 48 hod.?
- V Pilotním projektu bylo hlášení komfortnější, hlásily a posílaly se pouze jednotlivé aplikace

- Pilotní projekt byl více šitý na míru konkrétní vodní nádrži. (to je v AEKO zřejmě obtížnější a bylo by hůře administrovatelné)
- Nárůst plochy ukázal zájem zemědělců o opatření
- Část zemědělců, kteří neměli možnost si osahat opatření v Pilotním projektu přihlásila z opatrnosti menší plochu s tím, že mohou využít možnost navýšení v příštích letech o max. 35%

Děkuji za pozornost
František Novák

